



**EAGLETEK**



## MISIÓN

Poner al alcance a las familias mexicanas dispositivos inteligentes de seguridad y vigilancia, con la finalidad de aumentar su bienestar.

## VISIÓN

Ser una empresa mexicana que proporcione soluciones integrales en smarthome e inmótica, con la finalidad de resolver las necesidades de nuestros clientes a nivel global.





## ÍNDICE:

-Càmaras de seguridad.....	4
-GPS rastreadores.....	16
-Smarthome Domòtica.....	22
-Tags RFID NFC.....	46
-Accesorios.....	49





**EAGLETEK**



# **CÁMARAS DE SEGURIDAD**



+52 1 222 535 3084



# EAGLETEK

## CAMARA ROBOTICA WIFI ALARMA MOVIMIENTO INALAMBRICA APP



EAGLETEK

### ¿CÓMO FUNCIONA?

1. Descarga la App en tu móvil
2. Conecta y agrega tu cámara
3. ¡Listo Visualiza!

### CONTENIDO DEL PAQUETE:

- 1 Cámara IP Interior robotizada
- 1 regulador de 5 Voltios con cable de alimentación
- 1 base para montar la cámara en la pared
- Herramientas de configuración y lo necesario para su instalación
- GRATIS APP (Android - IOS)
- Video y manual digital de uso e instalación en español.



+52 1 222 535 3084



Pan 355°, Tilt 90°



## CARACTERISTICAS PRINCIPALES

Cuando la detección de movimiento está activada, la cámara tomará una foto, grabará y enviará la notificación de alarma a su smartphone si alguien camina o el objeto se mueve.

- Soporta memoria externa de hasta 128GB

- Graba hasta 60 días consecutivos

- Cámara rotatoria (Robótica)  
Movimientos controlados por usted de 355°H x90°V, tenga un mayor rango de visión.

-P2P

Configuración automática de red con dispositivos móviles y

-Compatible con dispositivos móviles; android/IOS

-Visión Nocturna  
Sin necesidad de luz, vea todo con total claridad en un rango de hasta 10 m

- Wifi inalámbrico

- Intercomunicador de voz remoto

- Alarma de detección de movimiento





# EAGLETEK

## CAMARA FOCO ESPIA WIFI 360 GRADOS ALARMA CON APP



EAGLETEK

### ¿CÓMO FUNCIONA?

1. Descarga la App en tu móvil
2. Conecta y agrega tu cámara
3. ¡Listo Visualiza!

### CONTENIDO DEL PAQUETE:

- 1x Cámara espia WIFI HD en forma de FOCO
- 1x base extra
- Gratis APP
- Herramienta de configuración y lo necesario para su instalación
- Manual de uso e instalación en español



+52 1 222 535 3084



## CARACTERISTICAS PRINCIPALES

### - TECNOLOGÍA VR 360 GRADOS

Obtendrá una asombrosa vista panorámica de TODA la habitación simultáneamente, puede checar el video de muestra en la parte superior.

-Compatible con dispositivos móviles: ANDROID/IOS

-Prende como foco, ve todo con total claridad en un rango de hasta 20 metros.

-Resolución HD (1280\*960)

- 1.4 megapíxeles, en caso de siniestro distingue todo con detalle gracias a su lente de 3.6mm.

### -VISUALIZA Y COMPARTE VIDEOS DESDE TU APP

Descarga el video de la micro Sd desde la App al celular y visualizarlo en tu App, así podrás compartir tus videos locales a todas tus redes sociales (la exportación de video es en formato MP4 960p (7mb/1m aprox.)

### -ALERTA

Cuando la cámara detecte movimiento, de inmediato recibirás una alerta en tu móvil

### -WIFI

Ten visualización y control a distancia, desde cualquier parte del mundo coloca tu cámara sin cables lejos del mal uso.

### -SOPORTA MICRO SD DE HASTA 128 GB

Dos meses de de grabación.

### -MICRÓFONO Y ALTAVOZ INCORPORADO

Habla y escucha en tiempo real.

### -P2P

Configuración automática de red con dispositivos móviles y computadoras







# EAGLETEK

## CAMARA ESPIA USB CARGADOR CON DE SENSOR MOVIMIENTO



Cargador Real para celular con cámara oculta Full HD 1080p modelo 2018 con sensor de movimiento. Convirtiéndola prácticamente indetectable. Es la primera cámara de seguridad que es fácil de usar y además de llevar a todos lados. Te permite monitorear tu hogar, niños, mascotas, negocio, y mas en cuestión de segundos.

Puede grabar hasta 8 horas continuas o solo cuando se active el sensor de movimiento.

### Especificaciones:

Formato de Video: AVI

Micrófono Integrado de excelente calidad

Resolución de Video: 1920x1080

Proporción de Imagen: 16:9

Soporta tarjetas micro SD hasta de 32 GB

### Metodos de operacion

L - Long Time Record

M- Motion Detection

### Voltajes:

Input: AC110-240V,50-60HZ 0.1A

Output: DC 5V+-0.5V, 1000MA+-50MA

### El paquete incluye:

- Cargador real con cámara oculta
- Tapa para cubrir la ranura de la memoria
- Cable USB para transferir los archivos a la PC
- Adaptador USB-MicroSD

Nota: La cámara no tiene una memoria interna por lo que una tarjeta micro SD es requerida para su funcionamiento. (NO INCLUYE tarjeta micro SD)



+52 1 222 535 3084



# EAGLETEK

## CAMARA ROBOTICA PTZ WIFI SEGURIDAD ALARMA INALAMBRICA APP



### ¿CÓMO FUNCIONA?

1. Descarga la App en tu móvil
2. Conecta y agrega tu cámara
3. ¡Listo Visualiza!

### CONTENIDO DEL PAQUETE:

- 1 Cámara IP Interior robotizada
- 1 regulador de 5 Voltios con cable de alimentación
- 1 base para montar la cámara en la pared
- Herramientas de configuración y lo necesario para su instalación
- GRATIS APP (Android - IOS)
- Video y manual digital de uso e instalación en español.



+52 1 222 535 3084



## Packages List



## CARACTERÍSTICAS PRINCIPALES

**-COMPATIBLE CON DISPOSITIVOS MÓVILES:  
ANDROID/IOS**

- Intercomunicador de voz remoto

- Alarma de detección de movimiento

Cuando la detección de movimiento está activada, la cámara tomará una foto, grabará y enviará la notificación de alarma a su smartphone si alguien camina o el objeto se mueve.

- Soporta memoria externa de hasta 128GB

- Graba hasta 60 días consecutivos

- Cámara rotatoria (Robótica)

Movimientos controlados por usted de 355°H x90°V, tenga un mayor rango de visión.





# EAGLETEK

## CAMARA WIFI EXTERIOR 360 GRADOS WATERPROOF FULL HD



### ¿CÓMO FUNCIONA?

1. Descarga la V380 PRO en tu móvil
2. Conecta y agrega tu cámara
3. ¡Listo Visualiza!

### CONTENIDO DEL PAQUETE:

- 1x Cámara exterior tipo bala 360° fisheye
- 1x Adaptador de corriente 12V 2A
- 1x entrada cable red RJ45
- APP gratis
- Herramienta de configuración y lo necesario para su instalación
- Manual de uso e instalación en español.



+52 1 222 535 3084



## Especificaciones:

Procesador integrado: AK3918E

sensor: 1 / 2.7 "SC1145

Lente:  $f = 1.44\text{mm}$

Píxeles de la imagen: 2 Megapíxeles y 1080P full HD

sensibilidad: 3800mV / Lux-s

Día y noche: cambio automático de filtro doble con corte IR

Codificación de video: H.265, transmisión dual

Velocidad de cuadros de video: 25 cuadros / segundo

Resolución de la imagen: Máx. 1280x1080P Full HD

Codificación de audio: ADPCM, admite intercomunicador de voz bidireccional

interfaz de red: 10 / 100Mbps

Estándar inalámbrico: IEEE802.11b / g / n

Rango de frecuencia: 2.4GHz ~ 2.4835 GHz

Puerto de alimentación: DC 5.5 \* 2.5mm

Puerto de almacenamiento: puerto de almacenamiento 1pcs TF (Micro SD), máximo 128G

Restablecer puerto: Resta de Mater

Fuente de alimentación y consumo: DC12V 2A





# EAGLETEK

## CAMARA ROBOTICA WIFI EXTERIOR PTZ ZOOM X5 APP



### ¿CÓMO FUNCIONA?

1. Descarga la app CAMHI en tu móvil
2. Conecta y agrega tu cámara
3. ¡Listo Visualiza!

### CONTENIDO DEL PAQUETE:

- 1x Cámara Ip exterior robotizada WIFI
- 1x Adaptador de corriente 12V 2A
- 1x entrada cable red RJ45
- APP gratis
- Herramienta de configuración y lo necesario para su instalación
- Manual de uso e instalación en español.

### PRINCIPALES CARACTERÍSTICAS

- Cámara de seguridad a prueba de agua clase IP66. La estructura compacta y la carcasa de aluminio grueso resisten las condiciones más duras del exterior.
- Tecnología P2P
- Zoom óptico 5X
- 1.3 megapíxeles y 960P
- Con lente de zoom automático de 2,8-12 mm, admite zoom óptico 5 veces y enfoque automático.
- Control de giro e inclinación
- Horizontal: 355 grados.
- Vertical: 90 grados.



+52 1 222 535 3084



## Especificaciones:

Sistema operativo de la cámara Sistema operativo Linux integrado

Procesador HI3518E

Sensor 1/3 "AR0130 low lux CMOS sensor de imagen digital

Interfaz de lente tipo M12

Lente de enfoque automático de lente de 2.7-13.5mm 5Xzoom

Ver ángulo 89.9 ° -26.2 °

Iluminación mínima 0.01 Lux / 0 Lux (IR encendido)

Modo día y noche Auto IR-CUT

Visión nocturna distancia 22pcs 850nmF5mm IR LEDs.

Distancia de visibilidad nocturna IR: 20 m

Estándar de compresión de video H.264

Tipo de codificación de video H.264 Main Profile / H.264 Baseline

Transmisión de video Transmisión dual

Resolución de video Primera transmisión: 960P (1280x960),

Segunda transmisión: 720 P (1280x720)

Transmisión JPEG (monitoreo de teléfonos móviles): 960P, 720P

Tasa de código de video 32 ~ 8192Kbps. admite velocidad de bits constante / tasa de bits variable

Velocidad de fotogramas de vídeo

20 fps (PAL 50HZ). 20 fps (NTSC 60HZ)





**EAGLETEK**



# **GPS RASTREADORES**



+52 1 222 535 3084





# EAGLETEK



## GPS AUTO MOTO TRACKER LOCALIZADOR RASTREADOR SATELITAL APP

Nuestro equipo integra las tecnologías GSM y GPS para poder consultar en tiempo real y desde cualquier lugar del mundo la posición de autos, motocicletas, barcos, coches eléctricos, etc..

- Batería de emergencia
- Paro de motor
- Micrófono
- Botón

Incluye:

- 1 Rastreador satelital con batería de emergencia
- Cables de conexión con fusible
- 1 Micrófono
- 1 relevador
- 1 botón de alerta
- Manual en español
- 1 Año gratis de suscripción para plataforma



+52 1 222 535 3084



# EAGLETEK



## GPS TRACKER RASTREADOR ANTIRROBO MOTO AUTO LOCALIZADOR APP

Incluye:

- 1 Rastreador satelital con batería de emergencia [ 2 horas ]
- Cables de conexión con fusible
- 1 relevador corta corriente
- Manual en español
- 1 Año gratis de suscripción para plataforma via web
- APP para Android o IOS

Características:

- Portable car tracker GPS GPRS sistema de seguimiento de localización
- función de antena GSM/GPS
- apoyo mapa de Google enlace, no hay necesidad de registro en la plataforma
- GPS seguimiento por intervalo de tiempo a través de GPRS (10-18000 s)
- seguimiento en tiempo Real a través de SMS
- indicadores LED



+52 1 222 535 3084



## Especificaciones:

- GPS bandas: GSM 850/900/1800/1900 cuádruple
- GPRS: Clase 12, TCP/IP
- Sensibilidad DEL GPS:-159dBm
- Sensibilidad de la adquisición:-144dBm
- Precisión de la posición: Exacta
- Informe de kilometraje: Seguimiento por intervalo de tiempo/distancia
- Voltaje de alimentación: DC 9-24 V (enchufe y uso)
- Temperatura de trabajo:-20 a 70 grados centígrados
- Tipo De Material:plástico ABS
- Peso del paquete:0.198 kg
- Dimensiones del producto (L x W x H):9.00x4.50x1.50 cm/3.54x1.77x0.59 pulgadas





## GPS RASTREADOR TRACKER LOCALIZADOR MOTO AUTO CON APP GRATIS

- Nuestro dispositivo integra las tecnologías GSM y GPS para poder consultar en tiempo real y desde cualquier lugar del mundo la posición de autos, motocicletas, barcos, coches eléctricos, maquinaria pesada, maquinaria para construcción, etc.
- La instalación es simple, sólo inserte una tarjeta SIM (Telcel o Movistar)
- Alimente el dispositivos con 9v-36v y el

### Incluye:

- 1 Rastreador satelital
- Cables de conexión con fusible
- Manual en español
- 1 Año gratis de suscripción para plataforma via web
- APP para Android o IOS





## Características:

- Portable car tracker GPS GPRS sistema de seguimiento de localización
- función de antena GSM/GPS
- apoyo mapa de Google enlace, no hay necesidad de registro en la plataforma
- GPS seguimiento por intervalo de tiempo a través de GPRS (10-18000 s)
- seguimiento en tiempo Real a través de SMS
- indicadores LED

## Especificaciones:

- GPS bandas: GSM 850/900/1800/1900 cuádruple
- GPRS: Clase 12, TCP/IP
- Sensibilidad DEL GPS:-159dBm
- Sensibilidad de la adquisición:-144dBm
- Precisión de la posición: Exacta
- Informe de kilometraje: Seguimiento por intervalo de tiempo/distancia
- Voltaje de alimentación: DC 9-24 V (enchufe y uso)
- Temperatura de trabajo:-20 a 70 grados centígrados
- Tipo De Material:plástico
- Peso del paquete:0.128 kg
- Dimensiones del producto (L x W x H):9.00x4.50x1.50 cm/3.54x1.77x0.59 pulgadas





**EAGLETEK**



# **SMARTHOME DOMÒTICA**



+52 1 222 535 3084



## ALARMA WIFI KIT 2 SENSORES INTELIGENTES BRIDGE RF APP

Kit de Alarma Sonoff con sensores Inalambricos  
(Bridge RF + Sensor puerta o ventana + Sensor de  
deteccion de movimiento PIR2)

Este dispositivo se conecta a una red Wifi de 2.4G y mediante internet y una APP para Android o IOS, permite controlar dispositivos RF en la frecuencia de 433 Mhz (lamparas RF, Sockets RF, Cortinas RF, etc.) adicional ofrece la opción de alarma, la forma de operar es se asocian al dispositivo Bridge RF la cantidad de sensores RF necesarios para su casa u hogar, esos son inalambricos, alimentados con baterias AA, al generarse un evento en el sensor, este generara un pulso RF hacia el dispositivo central Bridge RF y este via Internet notificará a la APP Ewelink que determinado sensor fue activado.

Este modelo Bridge RF es compatible con Amazon Alexa y el control de voz de Google Home.





## Especificaciones para Sonoff RF Bridge:

Fuente de alimentación: USB 5Vcc

Estándar inalámbrico: WiFi 802.11b/g/n, 433MHz.

Mecanismo de seguridad: WPA-PSK / WPA2-PSK.

Dimensiones del producto: 62 \* 62 \* 20 (mm).

## Especificaciones para Sonoff DW1 Sensor (sensor de puerta o ventana)::

Batería de apoyo: 12Vcc 23A.

Frecuencia inalámbrica: 433.92MHz.

Protocolo: EV1527.

Corriente de reposo: =5 $\mu$ A.

Corriente de emisión: =10mA.

Entorno de funcionamiento: -10  $\pm$  -50  $\pm$  (14  $\pm$  -122  $\pm$ )

Tamaño del producto: 77 \* 49.5 \* 18.8 mm

Batería: longitud 27 mm, diámetro 10 mm, este modelo no viene con batería

Peso: 45g

## Características para el sensor Sonoff PIR2 (detección de movimiento):

Infrarrojo dual.

Microprocesadores de potencia ultrabaja.

Tecnología de doble temperatura de compensación.

Robusto y duradero, adecuado para hogares, oficinas, cobertizos, garajes, etc.

Instalación y configuración fáciles, montadas en la pared.

## Especificación para el sensor Sonoff PIR2:







# EAGLETEK

Distancia de transmisión: 150m (abierto).

Voltaje: 3Vcc (2 pilas AA no incluidas).

Corriente de reserva: =9 $\mu$ A.

Corriente de alarma: =10mA.

Frecuencia inalámbrica: 433.92MHz.

Código de transmisión inalámbrica: 1527Mhz  
(predeterminado).

Distancia de detección: 12m @ 25  $\dot{z}$ .

Ángulo de detección: 110 grados.

Área de cobertura máxima: 12m \* 12m.

Luz indicadora de alarma: encendida durante 3 segundos.

Ambiente de trabajo: interior.

Interruptor antisabotaje: normalmente cerrado.

Intensidad de luz anti-white: 10000Lux.

Tamaño del embalaje: 165 \* 65 \* 50 mm.

Tamaño del producto: 120 \* 62 \* 46 mm.

Tipo de batería: 2 \* AA (Nota: este modelo no incluye las pilas AA).

Peso: 120g.

Paquete incluye:

1x Bridge RF 433 Mhz

1 x Sensor de movimiento (PIR2)

1 x Sensor de puerta o ventana (DW1)



+52 1 222 535 3084



# EAGLETEK



## SENSOR PIR WIFI INTELIGENTE PARA BRIDGE RF APP

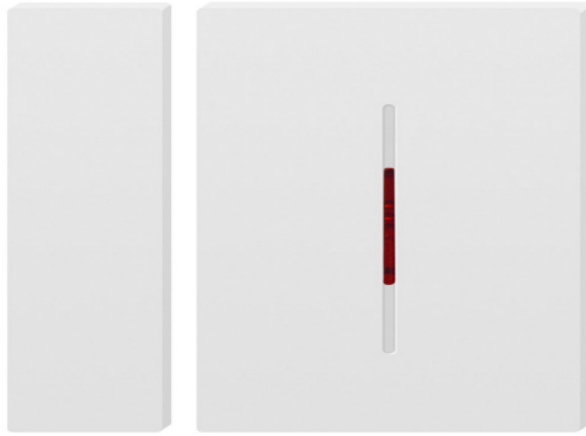
Se vende por separado.  
Sòlo funciona con la alarma Wi-fi



+52 1 222 535 3084



# EAGLETEK



## SENSOR MAGNÉTICO WIFI INTELIGENTE PARA BRIDGE RF APP

Se vende por separado.  
Sòlo funciona con la alarma Wi-fi



+52 1 222 535 3084



## SONOFF INTERRUPTOR SWITCH WIFI 32V GOOGLE HOME APP

Este producto es un interruptor inalámbrico wifi que admite dos modos de trabajo: por pulso o sostenido, mediante una salida a relevador de contacto seco (NA, COM y NC).

Los usuarios pueden agregar el dispositivo a la aplicación eWeLink para controlar de forma remota los aparatos o dispositivos domésticos conectados por medio de su celular tipo smartphone.

Cuando está en modo de pulso, el usuario puede mandar un solo pulso de trabajo:

- Encender 1 s y luego apagar automáticamente
- Apagar 1 s y luego encender automáticamente

La aplicación móvil eWeLink, se encuentra disponible tanto para Android como para iOS.

Las funciones incluyen:

- Encendido/apagado remoto
- Horarios de programación
- Compartir dispositivos
- Manejo de grupo





## Especificaciones:

- Dimensiones: 70,5 x 27,4 x 23 mm
- Voltaje de operación: 5V - 32V
- LEDs: 3 LED que indican el modo de trabajo, el estado de WiFi, el estado de encendido / apagado del relé respectivamente
- Dos interfaces de entrada
- Consumo del tablero: <1 W
- Corriente en espera: 80 mA
- Corriente máxima de entrada: 20 A
- -Frecuencia inalámbrica: 2.4Ghz
- Duración del relé: Más de 1 000 000 de veces
- 100 M de resistencia de aislamiento eléctrico
- Voltaje de descarga eléctrica: 1000 V
- Tiempo máximo de extracción del relé: 15 ms
- Tiempo máximo de liberación del relé: 5 ms
- Temperatura de funcionamiento: -40 a 70 °C (-40 a 158 °F)
- Humedad de funcionamiento 40 a 80 % HR
- Tarjeta WiFi con salida a rele ( máx. 120V 10A AC, 60V 10A DC)
- Potencia máxima de carga en motores AC: 3 HP o 2400 W

## Incluye:

- 1x Tarjeta Electrónica Interruptor inalámbrico Wifi Pulso/Sostenido
- APP gratis, compatible con Google Home, Google Assistant y Alexa
- Manual en español

**NO INCLUYE ADAPTADOR PARA ALIMENTACIÓN NI CARCASA, el dispositivo se envía como se muestra en las imágenes.**





## SONOFF SWITCH INTELIGENTE SMARTHOME GOOGLE HOME ALEXA APP

Mediante tu interruptor Sonoff podrás controlar Focos (led y normales), ventiladores, sistemas de riego, bombas de agua, en pocas palabras cualquier dispositivo de casa normal de 120v con un máximo de 10A es decir 1200w (La mayoría de los aparatos domésticos consume menos de  $\frac{1}{4}$  de la potencia de este interruptor). Solo tiene que conectarse a la red WIFI de tu casa y este transmite datos a la nube mediante los cuales podrás controlar todos los dispositivos desde tu celular con internet en cualquier parte, con la aplicación de eWelink disponible gratuitamente en APPSTORE y en GOOGLE PLAY. También se pueden programar calendarios y horas de encendido mediante la aplicación.





## Ficha Técnica:

energía:  $\leq 0.5$  W

rango de voltaje: AC 100-250 V, (50/60Hz)

corriente máxima: 10A

Potencia máxima: 1200 watts

Modo de Control: APLICACIÓN Móvil (eWelink)

Modo de Transmisión: Wi-Fi

líneas de control: 1

dimensiones: (Largo) 88 \* (Ancho) 38 \* (Altura) 22mm

Color: Blanco

humedad: 5%-95%

Frecuencia inalámbrica: 2.4 Ghz

Temperatura de funcionamiento: 20-75 °

## Incluye:

- 1x Tarjeta Electrónica Interruptor inalámbrico Wifi
- APP gratis, compatible con Google Home, Google Assistant y Alexa

**NO INCLUYE ADAPTADOR PARA ALIMENTACIÓN NI CARCASA**, el dispositivo se envía como se muestra en las imágenes.





# EAGLETEK



EAGLETEK



## SONOFF TH10 SENSOR SWITCH TEM- PERATURA HUMEDAD SMARTHOME APP

Interruptor inteligente que permite conectarse a internet por medio de una red wifi y mediante una APP celular monitorear en tiempo real la temperatura en el ambiente ,adicional a monitorear, controla el encendido y apagado de un dispositivo conectado como carga (Maximo 10 Amp), mediante la APP Celular o manualmente.

Crea tus limites o rangos de temperatura deseados, cuando estos salgan de los limites podrás automaticamente encender o apagar dispositivos,

Este modulo esta especialmente diseñado para conectarse a ventiladores eléctricos, aire acondicionado, humidificares, entre muchas otras utilidades donde se puede implementar para facilitar nuestras actividades.



+52 1 222 535 3084





## Especificaciones:

Voltaje entrada: 90~ 250V AC

Corriente máxima: 10A Max.

Potencia Máxima: 2200W

Medición en tiempo real de temperatura .

Escena Inteligente.

Soporta tres tipos diferentes de sensores: AM2301, DS18B20, DHT11

Sensor AM2301 incluido.

Comunicación mediante WiFi 2.4G

Seguimiento del estado del dispositivo.

Manejo remoto de encender o apagar el dispositivo.

Función de temporizador.

## Características AM2301 Sensor:

Temperature Measuring Range: -40~+80

Humidity Measuring Range: 0~99.9%RH

Power Supply: 3.3-5.2V DC (5V recommended)

Temperature Sensor Type: Resistive

Humidity Sensor type: Capacitive

Weight: 22g

Length: 0.5m

## Incluye:

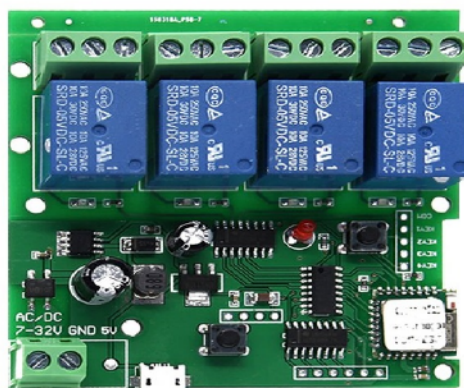
1 pieza, Modulo SONOFF TH10

1 pieza, Sensor AM2301 COMO EL QUE SE MUESTRA EN LA IMAGEN





EAGLETEK



## SONOFF INTERRUPTOR SWITCH 4 CANALES WIFI 5V-32V DOMOTICA APP

### Descripción:

Este producto es un interruptor inalámbrico wifi de 4 canales que admite dos modos de trabajo: por pulso o sostenido, mediante una salida a relevador de contacto seco (NA, COM y NC).

En el modo sostenido, los usuarios pueden encender/apagar de forma remota los dispositivos conectados de inmediato por medio de su smartphone. Cuando está en modo de pulso, el usuario puede mandar un solo pulso de trabajo:

- Encender 1 s y luego apagar automáticamente
- Apagar 1 s y luego encender automáticamente

La aplicación móvil eWeLink, se encuentra disponible tanto para Android como para iOS.

Las funciones incluyen:

- Encendido/apagado remoto
- Horarios de programación
- Compartir dispositivos
- Manejo de grupo





## Especificaciones:

- 4 salidas a relé
- Dimensiones: 70,5 x 27,4 x 23 mm
- Voltaje de operación: 5V - 32V
- LEDs: 3 LED que indican el modo de trabajo, el estado de WiFi, el estado de encendido / apagado del relé respectivamente
- Dos interfaces de entrada
- Consumo del tablero: <1 W
- Corriente en espera: 80 mA
- Corriente máxima de entrada: 20 A
- -Frecuencia inalámbrica: 2.4Ghz
- Duración del relé: Más de 1 000 000 de veces
- 100 M de resistencia de aislamiento eléctrico
- Voltaje de descarga eléctrica: 1000 V
- Tiempo máximo de extracción del relé: 15 ms
- Tiempo máximo de liberación del relé: 5 ms
- Temperatura de funcionamiento: -40 a 70 °C (-40 a 158 °F)
- Humedad de funcionamiento 40 a 80 % HR
- Tarjeta WiFi con salida a rele ( máx. 120V 10A AC, 60V 10A DC)
- Potencia máxima de carga en motores AC: 3 HP o 2400 W

PARA APLICACIONES COMO CONTROL REMOTO DE CHAPAS O PORTONES ELÉCTRICOS EL DISPOSITIVO SE CONECTA EN PARALELO AL BOTÓN LOCAL, HACIENDO UNA FUNCIÓN SIMILAR AL BOTÓN TIPO TIMBRE.

## Incluye:

- 1x Tarjeta Electrónica Interruptor inalámbrico Wifi Pulso/Sostenido de 4 canales
- APP gratis, compatible con Google Home, Google Assistant y Alexa
- Manual en español





# EAGLETEK



**EAGLETEK**

## **SONOFF POW R2 INTERRUPTOR WIFI MEDIDOR CONSUMO SMARTHOME APP**

Sonoff POW R2 es un interruptor inteligente que funciona a través de su red WiFi y que le permite gestionar y controlar remotamente sus electrodomésticos y monitorea tu uso de energía doméstica.

El interruptor de Sonoff Wifi funciona como un monitor de potencia, que le permite realizar un seguimiento de 99% de corriente real en tiempo real, voltaje y potencia.

El interruptor puede proteger sus electrodomésticos de sobrecarga.

Funciona como una calculadora de KWH que puede medir el consumo de electricidad durante un período especificado y un día.

Usted puede hacer un seguimiento de la cantidad de energía que sus electrodomésticos consumen y estimar sus costos con CFE.



+52 1 222 535 3084



## Características:

- Dispositivo conectado a distancia/apagado mediante la aplicación ewelink
- Establezca valores límites para proteger sus equipos por sobrecarga
- Compruebe el consumo de energía durante un período de tiempo especificado
- Vea y exporte 100 días de datos de su uso de energía
- Vea el estado del dispositivo en tiempo real en ewelink
- Admite 8 cronómetros/temporizadores
- Comparte el control de tus dispositivos con otros usuarios de ewelink
- Funciona con Google Home, Google Home Mini, Google Nest y Amazon Alexa

## Especificaciones:

- Rango de Voltaje: 90-250 V AC
- Corriente máxima: 16A
- Potencia máxima: 3500 W
- Dimensiones del producto: 114\*52\*32mm
- Color: blanco
- Frecuencia inalámbrica: 802.11 b/g/n
- Mecanismo de seguridad: WPA-PSK/WPA2-PSK
- Material de la carcasa: retardante al fuego ABS V0
- Temperatura de trabajo: 0 °C-40 °C (32 °F-104 °F)





## APAGADOR INTERRUPTOR TOUCH SONOFF WIFI INTELIGENTE APP

El interruptor o apagador de pared WiFi se conecta a Internet a través de una red WiFi para poder controlar el encendido o apagado de luces, focos o electrodomésticos de tu casa.

Puedes controlar y saber el estado de cada apagador independientemente en cualquier lugar con la aplicación.

La aplicación en el dispositivo móvil puede admitir hasta 150 apagadores WiFi.

El interruptor o apagador de pared WiFi cuenta con tecnología Smart Link Net la cual te permite acceder fácilmente a la configuración, además de que tiene una función de insonorización que le permite usar su dispositivo favorito y un indicador de estado de encendido y apagado para su seguimiento.





## Características:

- \*Compatible con red WiFi.
- \*Compatible con Amazon Alexa y Google Nest.
- \*Admite tecnología Smart configure net, configuración de fácil acceso.
- \*Seguimiento de estado de ayuda, estado de los electrodomésticos retroalimentación oportuna a su dispositivo.
- \*Hasta 8 temporizadores por enchufes
- \*Soporta hasta 150 apagadores WiFi como máximo desde un teléfono inteligente.
- \*Fácil Instalación, fácil manejo y puede ser activado de manera inmediata y estable.
- \*Aprobación de FCC, CE, ROHS, RED.





EAGLETEK

## SONOFF S31 CONTACTO WIFI INTELIGENTE MEDIDOR ENER- GETICO APP

Contacto WiFi con medidor energético. Desde cualquier parte del mundo vas a poder monitorear y controlar el encendido y apagado de tu dispositivo.

### Características:

- Comunicación mediante WiFi
- Medidor de consumo eléctrico
- Seguimiento del estado del dispositivo.
- Manejo remoto de encender o apagar el dispositivo.
- Función de temporizador.

Fácil de instalar, fácil manejo, activación inmediata y de forma estable.

Agrega numerosos interruptores inteligentes WiFi en un solo smartphone, compártelos con tus familiares y amigos.







## Especificaciones:

Max. Current: 16A

Voltage Input: 90~264V AC, 50/60HZ

Wireless Standard: 2.4GHz, 802.11 b/g/n

Receive Sensitivity: 802.11b: <-84dBm(11Mbps);

802.11g: <-68dBm(54Mbps)

Output Power: 802.11b:16±2dBm; 802.11g:13±2dBm

Security Mechanism: WEP/WPA-PSK/WPA2-PSK

Encryption: AES/TKIP

Working Temp: -20 °C ~ 75 °C

Working Humidity: 10%-80%

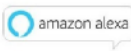
Product Dimensions: 75.7x39.7x32mm

Gang: 1

Weight: 135g

Certification: FCC





## SOCKET INTELIGENTE WIFI FOCO LAMPARA SMARTHOME SONOFF APP

¡La lámpara inteligente Socket Porta Lampara para Foco o Bombilla Wi-Fi se conecta a Internet a través de una red WiFi y controla el encendido focos o bombillas.

Puedes controlar el encendido y apagado del foco o bombilla y rastrear el estado en cualquier lugar.

### Características:

- \*Compatible con red WiFi.
- \*Compatible con Amazon Alexa y google home, Google Nest.
- \*Admite tecnología Smart configure net, configuración de fácil acceso.
- \*Seguimiento de estado de ayuda, estado de los electrodomésticos retroalimentación oportuna a su dispositivo.
- \*Hasta 8 temporizadores por socket
- \*Soporta hasta 150 sockets WiFi como máximo desde un teléfono inteligente.
- \*Fácil Instalación, fácil manejo y puede ser activado de manera inmediata y estable.
- \*Aprobación de FCC, CE, ROHS, RED.





# EAGLETEK



**SWITCH APERTURA WIFI**  
**PORTON CHAPA SMARTHOME**  
**APP GOOGLE HOME**

Modulo Wifi para aperturas de cerraduras eléctricas, portones eléctricos, alarmas, iluminación, bombas eléctricas, accesos peatonales, etc.

## CONTENIDO DEL PAQUETE

- Tarjeta WiFi con salida a rele ( máx. 120V 20A AC, 60V 20A DC) NO, NC y COM.  
con potencia máxima de carga AC: 3 HP o 2400 W
- Conectores IP67
- Gabinete con protección IP66
- 1 Eliminador 12V
- Manual en español
- APP gratis, compatible con Google Home, Google Assistant y Alexa



+52 1 222 535 3084



## FOTOCELDA FAAC INFRARROJO SENSOR PORTON AUTOMATICO

Ideal para detección de obstáculos en accesos vehiculares

Dispositivo de seguridad para automatizaciones de puertas corredizas, abatibles, barreras vehiculares, portones automáticos, detección de movimiento, aplicaciones de antirrobo y alarma, etc.

Características:

Voltaje de operación: 12V - 24V DC/AC

Consumo: 60 mA

Temperatura de operación: -30 a 50 °C

Salida de relevador COM/NO/NC

Distancia máxima de operación entre emisor y receptor: 20m

Dimesniones: 49mm x 76mm x 21mm

Peso: 100 gramos





## **BOTON LIBERADOR PUERTA CHAPA CERRADURA PORTON CONTROL ACCESO**

**Características técnicas:**

**Tamaño: 86L x 86W x 20T (mm)**

**Estructura estándar: Panel y botón de plástico.**

**Rango de corriente: 10A 48VDC max.**

**Salida de contacto: NO (Normalmente abierto)**

**Pruebas de rendimiento: Probado 500 mil veces.**

**Adecuado para: Cajas ocultas.**

**Peso neto: 50g**





# EAGLETEK



# TAGS RFID NFC



+52 1 222 535 3084



# EAGLETEK



## **BOTON LIBERADOR PUERTA CHAPA CERRADURA PORTON CONTROL ACCESO**

- \* Compatible con todos los lectores RFID de tarjetas de identificación a 125 kHz
- \* Chip EM 4100/4102 sólo lectura
- \* Frecuencia de operación: 125 kHz
- \* pre-programados con un número de identificación único
- \* Transmisión sin contacto de datos y suministro de energía
- \* Grosor: 0,8 mm
- \* Material: PVC



+52 1 222 535 3084



## LLAVERO RFID 125 KHZ

- \* Compatible con todos los lectores RFID de tarjetas de identificación a 125 kHz
- \* Chip EM 4100/4102 sólo lectura
- \* Frecuencia de operación: 125 kHz
- \* pre-programados con un número de identificación único
- \* Transmisión sin contacto de datos y suministro de energía
- \* Material: ABS







**EAGLETEK**



# **ACCESORIOS**



+52 1 222 535 3084



## CARGADOR ELIMINADOR

Eliminador Fuente 12V 2A

Perfecto para:

Cameras Cctv Circuito Cerrado

Luces LED

Electrónicos que no superen los 2A





# EAGLETEK



## GABINETE IP66

Caja De Conexiones Tipo Nema  
Exteriores/Intemperie Ip66



+52 1 222 535 3084



## CONECTOR GLÁNDULA PG 13.5

PG13.5 Usado para fijación de cables, diseño a prueba para agua Diseño especial del troquel de sujeción y la pieza de goma, amplio rango de sujeción, fuerte resistencia al extensión , sin daños a cables y dispositivos.

Sin desmontaje, el cable puede insertarse directamente y luego apretarse fácilmente. Se aplica a control cajas de control maquinaria , paneles de distribución, electrodomésticos, máquinas, etc.

### Especificaciones:

Resistente al Impermeable : IP68

Alcance Cable : 6-12 mm / 0.24

Hilo Exterior Diamter : 19 mm / 0,75

Longitud del Hilo : 10 mm / 0.39

Material : Plástico





## CONECTOR GLÁNDULA PG7

Conector Glándula Pg7 Ip68 Para Intemperie para cables ~5mm

Entre sus principales ventajas:

Características generales:

- Modelo: PG7
- Material: Plástico
- Color: Negro / gris (a seleccionar)

- Económicos
- Variedad de tamaños
- Fáciles de instalar
- Permiten hacer instalaciones estructuradas y limpias

NOTA: Las medidas de la tabla están en MILÍMETROS

- Proteger los cables contra rasgado
- Evitar la filtración de líquido al interior del panel ó dispositivo
- Aislamiento eléctrico adicional en el punto de entrada al panel
- Mantener fijo el cable en el punto de entrada al panel
- Evitar ruptura / holgura del cable por movimiento externo



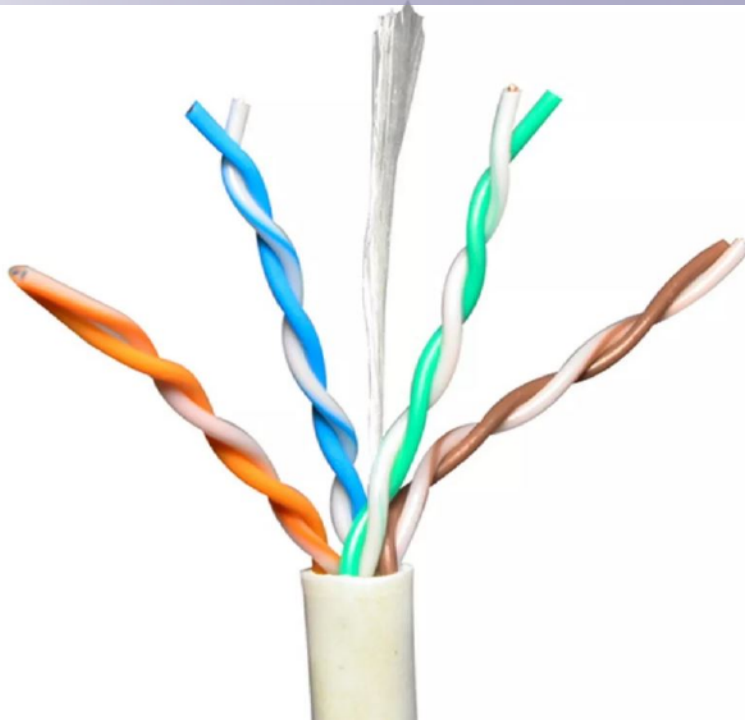


## CONECTOR CON TERMINALES ENTRADA HEMBRA

Conector con terminales entrada Hembra

- Conector BNC Hembra con terminales tipo tornillo.
- Impedancia de 50 ohms
- Tipo de conector : triple BNC .
- Construcción : Níquel, Oro, PPE





## CABLE UTP CAT 5E POR METRO

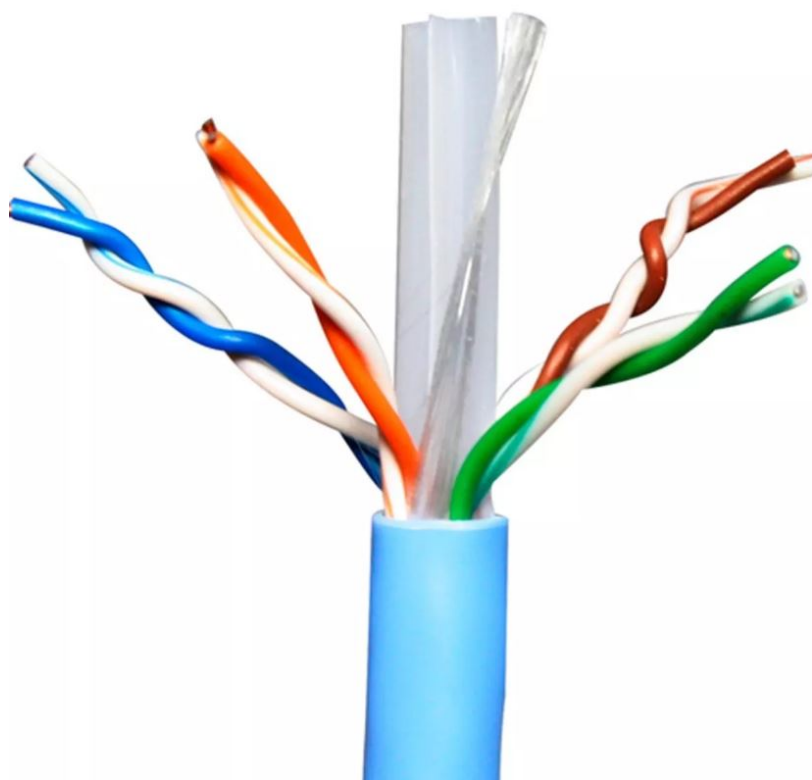
CABLE UTP CAT5E

Blanco 8 Hilos 305m 0.40mm Cctv Rj45

Características:

- Rollo de 305Metros Cable UTP CAT5E RJ45
- Categoría 5 CAT5E
- Calibre 23 Awg
- Espesor 0.40mm
- Cubierta PVC
- Color Blanco
- Ideal para Instalaciones en Interior
- Ideal para transmisión de video en cámaras CCTV-IP y redes Fast Ethernet (10/100 Mbps)





## CABLE UTP CAT 6 POR METRO

Cable UTP CAT6, azul  
Transmite 1 Gb/s  
Ancho de banda: 250 MHz  
4 pares trenzados  
Ø exterior: 6,4 mm  
AWG: 8/23

Cable para redes UTP (Par trenzado sin blindar) de Categoría 6, color azul, con 4 pares calibre 23 AWG, útil para la transmisión de voz y datos a una velocidad de 1 Gbps (Giga bit por segundo).

Diámetro exterior: 5,4 mm  
Transmite hasta 1 Gbps

Para uso en interiores

Impedancia:  $100 \pm 15$  Ohms

Capacitancia: 14 pF máxima

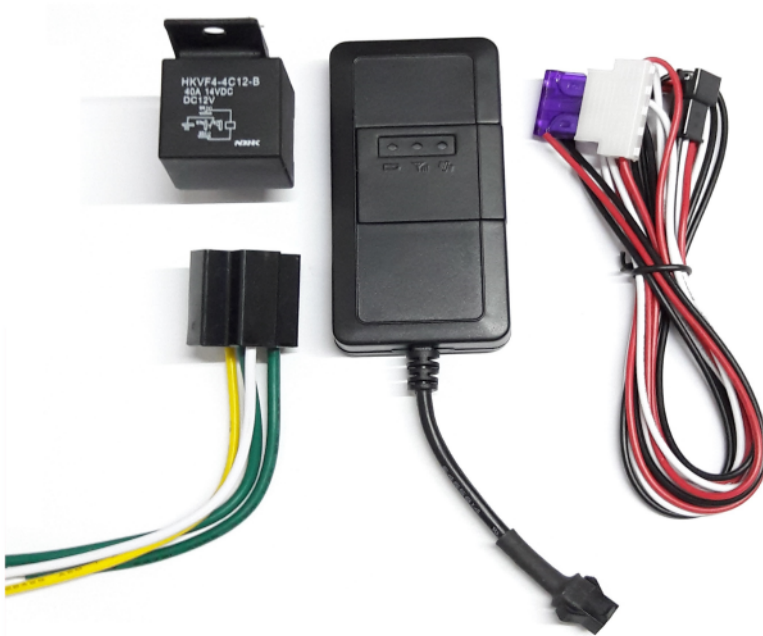
Frecuencia: 250 MHz







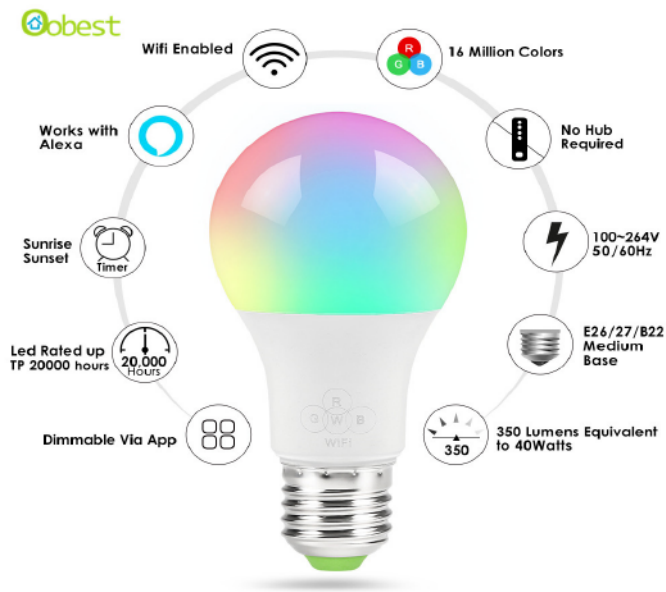
## RASTREADOR\_MAYOREO



### Especificaciones:

- GPS bandas: GSM 850/900/1800/1900 cuádruple
- GPRS: Clase 12, TCP/IP
- Sensibilidad DEL GPS:-159dBm
- Sensibilidad de la adquisición:-144dBm
- Precisión de la posición: Exacta
- Informe de kilometraje: Seguimiento por intervalo de tiempo/distancia
- Voltaje de alimentación: DC 9-24 V (enchufe y uso)
- Temperatura de trabajo:-20 a 70 grados centígrados
- Tipo De Material:plástico ABS
- Peso del paquete:0.198 kg
- Dimensiones del producto (L x W x H):9.00x4.50x1.50 cm/3.54x1.77x0.59 pulgadas





## FOCO RGB

### ESPECIFICACIONES:

Tipo: Bombillas de Globo LED

Características: Control por APP, control via WiFi

Ángulo de haz LED: 270 grados

Potencia: 4.5 W equivale a 40W

Voltaje: 100-264V 50/60 Hz

Intensidad: 350 Lúmenes.

Conexión: compatible con E27 / E26 / B22

Regulable: Sí

Tiempo de vida: 20,000 horas de uso

Para controlar este foco Wifi tienes que descargar la app "Magic Home Pro", desde la cual podrás apagar, encender, cambiar el color, la intensidad de la luz, utilizar los modos música y programar escenarios y conectar a los sistemas de Alexa y Google Home.

Función de micrófono de música: el foco LED inteligente puede cambiar de color de acuerdo con el ritmo de la música..

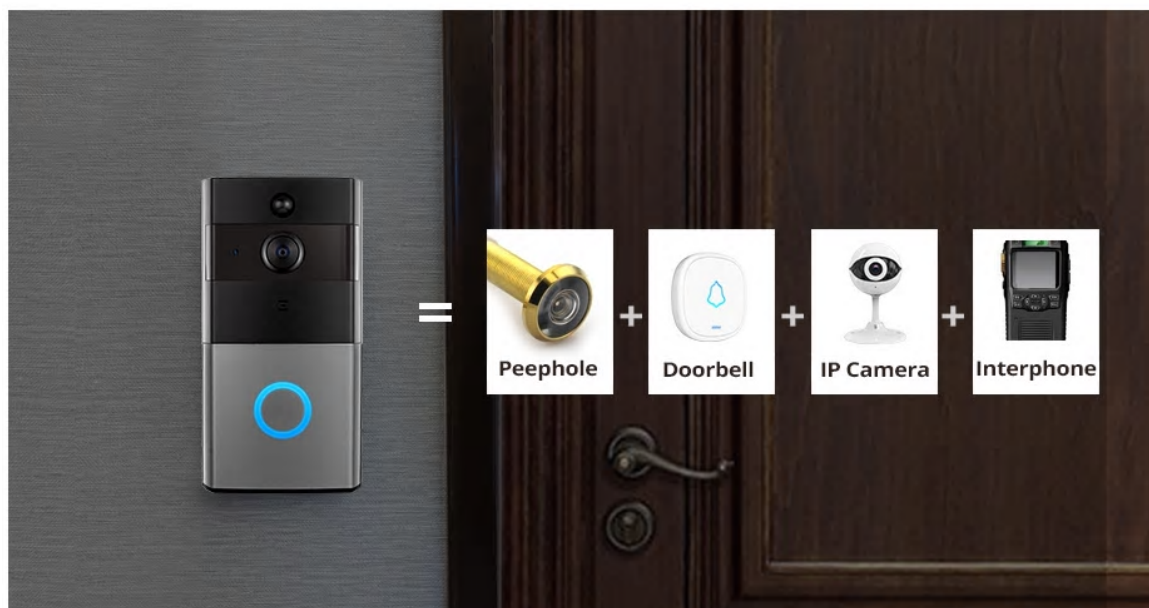
La foco inteligente se puede ajustar automáticamente para cambiar los tiempos de sol y de noche por lo que se enciende cuando se oscurece y se apaga a medida que el sol se levanta de forma automática.

- Bombillas LED de 4,5 W de bajo consumo equivalen a 40 W de foco común.

7

-Ilumina una vida colorida: una variedad de colores para elegir.





## INTERFON WIFI

Accesorios y equipos para sistema de Videoportero: Frente de calle inteligente Wi-Fi a color, compatible con Android e iOS

Descripción del producto

Modelo: JR-ESWD05B

Frente de calle inteligente Wi-Fi

- Elaborado en plástico ABS
- Botón de llamado y tarjetero
- Conversación y video bidireccional en tiempo real
- Detección de movimiento ajustable,
- Con leds IR para visión nocturna
- Resolución de cámara 720 P (1280 \* 720) HD a color
- Ángulo de visión: 166 °
- WiFi: IEEE802.11b/g/n, 2,4 GHz.
- Distancia wifi: unos 20 metros dependiendo del entorno de trabajo del módem inalámbrico
- Toma fotos, grabar videos y los guarda en la tarjeta SD del dispositivo smartphone





# EAGLETEK



## LÀMPARA LED SOLAR 120 LUMENS

### Especificaciones:

Material: ABS

Panel Solar: 5.5V 0.55W

Batería: 3.7V Li-ion 1200mAH

Intensidad de luz: 3W 120LM

LED: 0.2W/SMD2835\*30pcs

Contra Agua: IP65

Tiempo de carga: 6-8 horas

Distancia del sensor de movimiento: 3-5M

Modos de luz: 3 modos de luz

Tipos de modo de luz:

1. Luz continua
2. Luz baja y al detectar movimiento aumenta la intensidad
3. Luz apagada y al detectar movimiento aumenta la intensidad

### Nota especial:

1. Cargue completamente el dispositivo la primera vez que lo use.
2. Si el clima fue malo durante 3 meses, la batería podría estar agotada. Entonces tendrá que apagarla y cargarla bajo el brillante sol o cualquier luz brillante. Después de que esté completamente cargada, enciéndala de nuevo. De lo contrario, ya no puede funcionar.
3. Si la luz parpadea, significa que la potencia es muy baja. Tiene que recargarla.

### El paquete incluye:

1 x Lámpara Solar 30 LEDs 120 Lumens

1 x Manual

1 x Tornillería



+52 1 222 535 3084



# EAGLETEK

Upgraded Solar Panel  
Quicker charge / Higher power efficiency



## LÀMPARA LED SOLAR 450 LUMENS

### Características:

- Resistente al agua
- Sensor de movimiento, prende cuando detecta movimiento
- Luz continua
- Excelente luminosidad, enciende como un foco tradicional incandescente de 60W
- Montaje en pared fácil y rápido
- Luz blanco frío brillante

### Especificaciones:

Material: ABS

Panel Solar: 5.5V

Batería: 3.7V Li-ion 2200mAH

Intensidad de luz: 10W 450LM

LED: 0.2W/SMD2835\*34pcs

Contra Agua: IP65

Tiempo de carga: 6-8 horas

Distancia del sensor de movimiento: 8 - 10 M

Modos de luz: 3 modos de luz

Tipos de modo de luz:

1. Luz continua
2. Luz baja y al detectar movimiento aumenta la intensidad
3. Luz apagada y al detectar movimiento aumenta la intensidad

### El paquete incluye:

1 x Lámpara Solar 34 LEDs 450 Lumens

1 x Manual

1 x Tornillería



+52 1 222 535 3084



# EAGLETEK



## LÀMPARA LED SOLAR 1000 LUMENS

### Características:

- Resistente al agua
- Sensor de Luz, se enciende automáticamente al anochecer y se apaga al amanecer.
- Sensor de movimiento, prende cuando detecta movimiento
- Luz continua
- Excelente luminosidad, enciende como un foco tradicional incandescente de 160W
- Montaje en pared fácil y rápido
- Luz blanco frío brillante
- Ahorro inteligente de energía y protege el ambiente
- No requiere darle mantenimiento en el futuro

### Especificaciones:

Material: ABS

Panel Solar: 5.5V

Batería: 3.7V Li-ion 3800mAH

Intensidad de luz: 22W 1000LM

LED: 0.2W/SMD2835\*118pcs

Contra Agua: IP65

Tiempo de carga: 6-8 horas

Distancia del sensor de movimiento: 8 - 10 M

Modos de luz: 3 modos de luz

Tipos de modo de luz:

1. Luz continua
2. Luz baja y al detectar movimiento aumenta la intensidad
3. Luz apagada y al detectar movimiento aumenta la intensidad

### El paquete incluye:

1 x Lámpara Solar 118 LEDs 1000 Lumens

1 x Manual

1 x Tornillería



+52 1 222 535 3084